

# FOIRE INTERNATIONALE DE L'AGRICULTURE



## Vers le rapprochement de l'agroécologie et l'agriculture biologique pour la transition agroécologique

Tahina Raharison – Directeur Exécutif du GSDM

Tovohery Ramahaimandimboisa – Chef de Projet KHEA/KCOA (GSDM-SYMABIO)

12 Septembre 2024



implemented by

in cooperation with



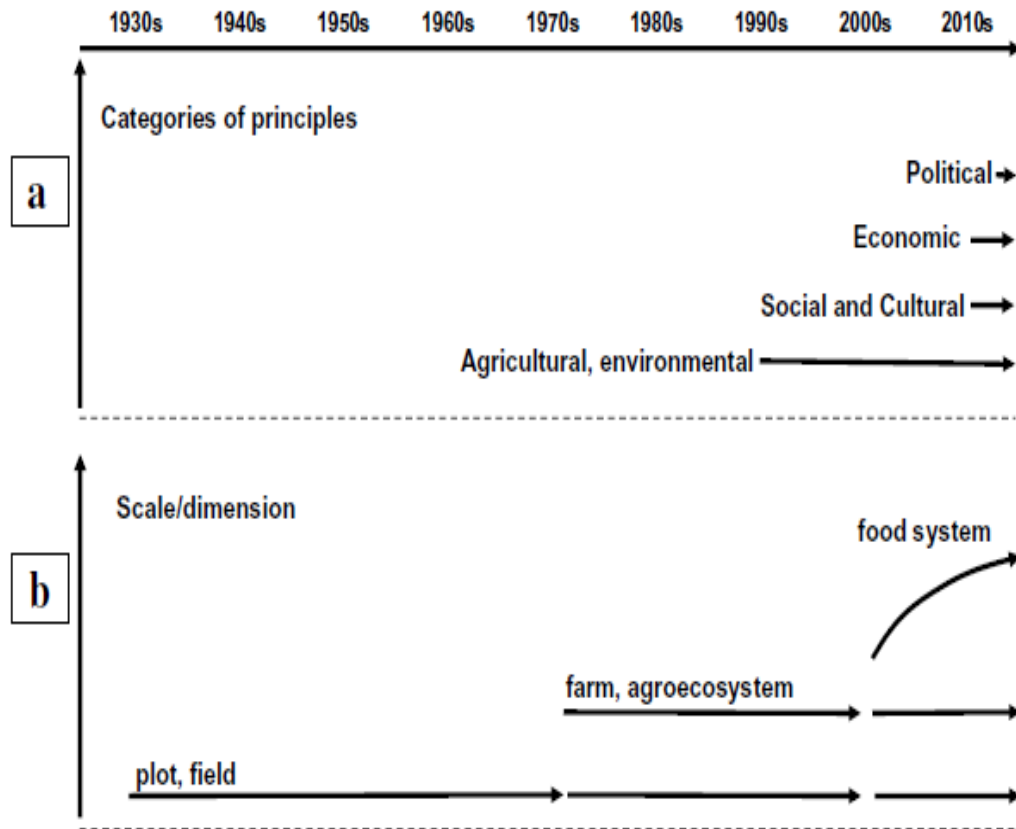
Madagascar fait face à plusieurs défis (sécurité et souveraineté alimentaire, productivité agricole, résilience des systèmes agricoles et alimentaires, moyens de subsistance en milieu rural...) dans des contextes de croissance démographique, de changement climatique, et de dégradation des ressources naturelles.

L'agroécologie (AE) est de plus en plus reconnue mondialement comme un modèle pour asseoir des systèmes agricoles et alimentaires durables, et pour contribuer au développement durable.



**→ La transition agroécologique est actuellement intégrée dans l'agenda politique mondiale**

## L'agroécologie, un concept évolutif, des définitions et niveaux d'intégration variés



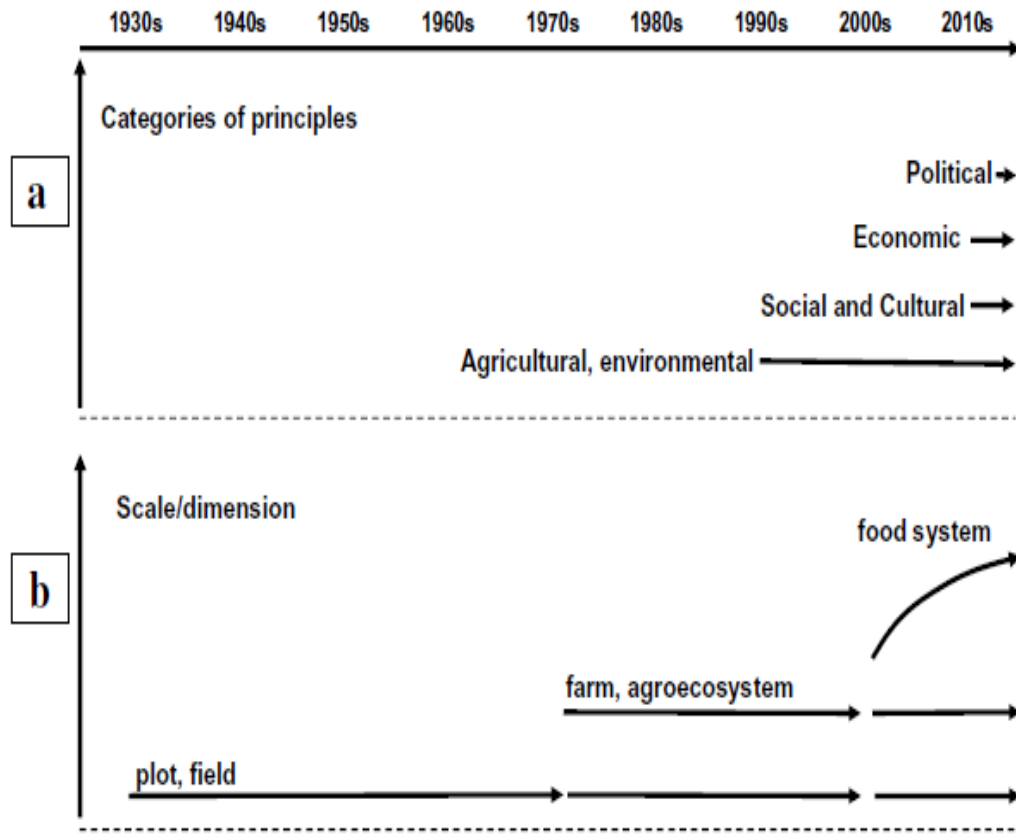
(Wezel et al, 2020)

**Années 30-60** : Intégration de l'écologie dans l'agriculture (niveau parcelle) (Bensin, 1928 ; Azzi, 1928 ; Papadakis; 1939)

**Années 70-80** : Gestion agricole (système de production) et gestion de l'agroécosystème (Tischler, 1965 ; Altieri, 1983) → mobilisation de plus en plus accrue durant cette période

**Années 90** : Avènement du développement durable – Application de l'écologie à l'étude, la conception et la gestion des agrosystèmes durables (Gliessman, Engles and Krieger, 1998)

## L'agroécologie, un concept évolutif, des définitions et niveaux d'intégration variés



(Wezel et al, 2020)

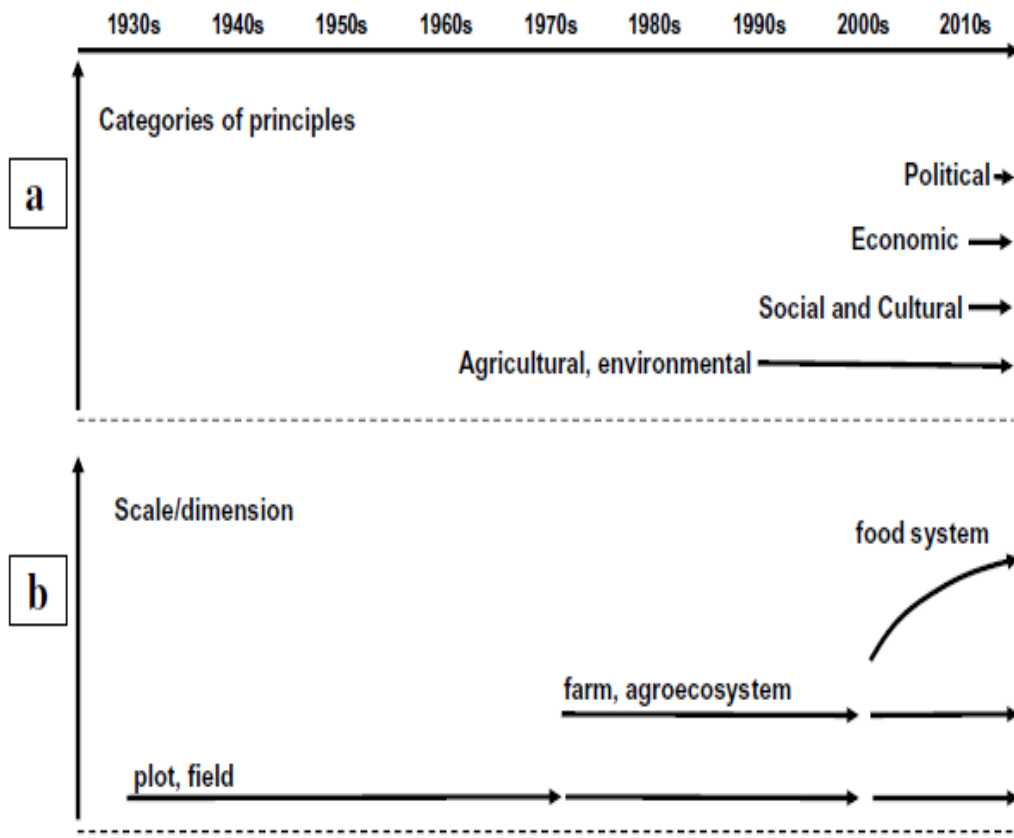
**Depuis 2000** : Prise en compte du système alimentaire et de différents enjeux sociétaux

- Etude intégrative de l'écologie de l'ensemble du système alimentaire, intégrant les différentes dimensions de la durabilité dont écologiques, économiques et sociales (Francis et al., 2003).
- Discipline scientifique, mouvement social et ensemble de pratiques agricoles (Wezel et al., 2009)
- Solution pour parvenir à la durabilité du système alimentaire (Gliessman, 2007 ; HLPE, 2019 ; iPES FOOD, 2016 ; Stassart et al., 2012) ; comme nouveau paradigme pour les systèmes alimentaires (Ajates Gonzalez, Thomas and Chang, 2018).



# L'Agroécologie, concept évolutif et de plus en plus mobilisé dans le monde

## L'agroécologie, un concept évolutif, des définitions et niveaux d'intégration variés



(Wezel et al, 2020)

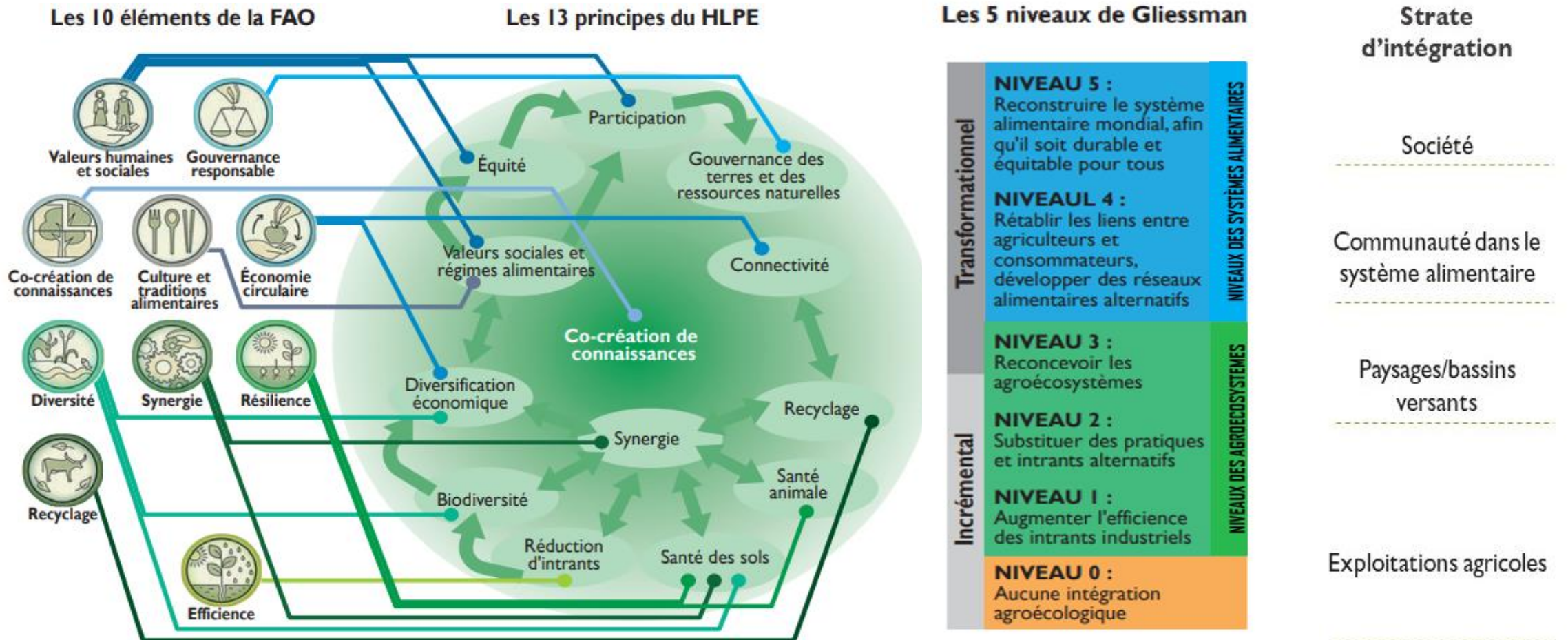
## Plus récemment : D'autres dimensions intégrées dans un processus de transformation sociale

- Vers une agroécologie politique (Metereau et Figuière, 2018 ; Reboud et Hainzelin, 2017 ; Stassart et al., 2012 ; Wezel et al, 2020)
- Droits/accès équitables aux ressources naturelles (FAO)
- Connaissances traditionnelles et cultures, co-crédation et partage de connaissances (Mier y Terán Giménez Cacho et al., 2018)
- Ethique de vie (Rabhi, Caplat and Rabhi, 2015) ; Science et les valeurs de la justice sociale (Lacey and Lefèvre, 2015).
- Systèmes d'échanges économiques (ex: circuit court) ; réseaux et connectivités (Anderson et al., 2021)
- Agroécologie pour la souveraineté alimentaire (Schweizer et Mumenthaler, 2017 ; Anderson et al., 2021)

# L'Agroécologie actuellement et le concept de transition agroécologique

**Actuellement :** On parle de 10 éléments de la FAO (2018) ou 13 principes de l'Agroécologie (HLPE, 2019)

**Transition agroécologique :** 5 niveaux de de Gliessman (2014) – Différentes strates d'intégration



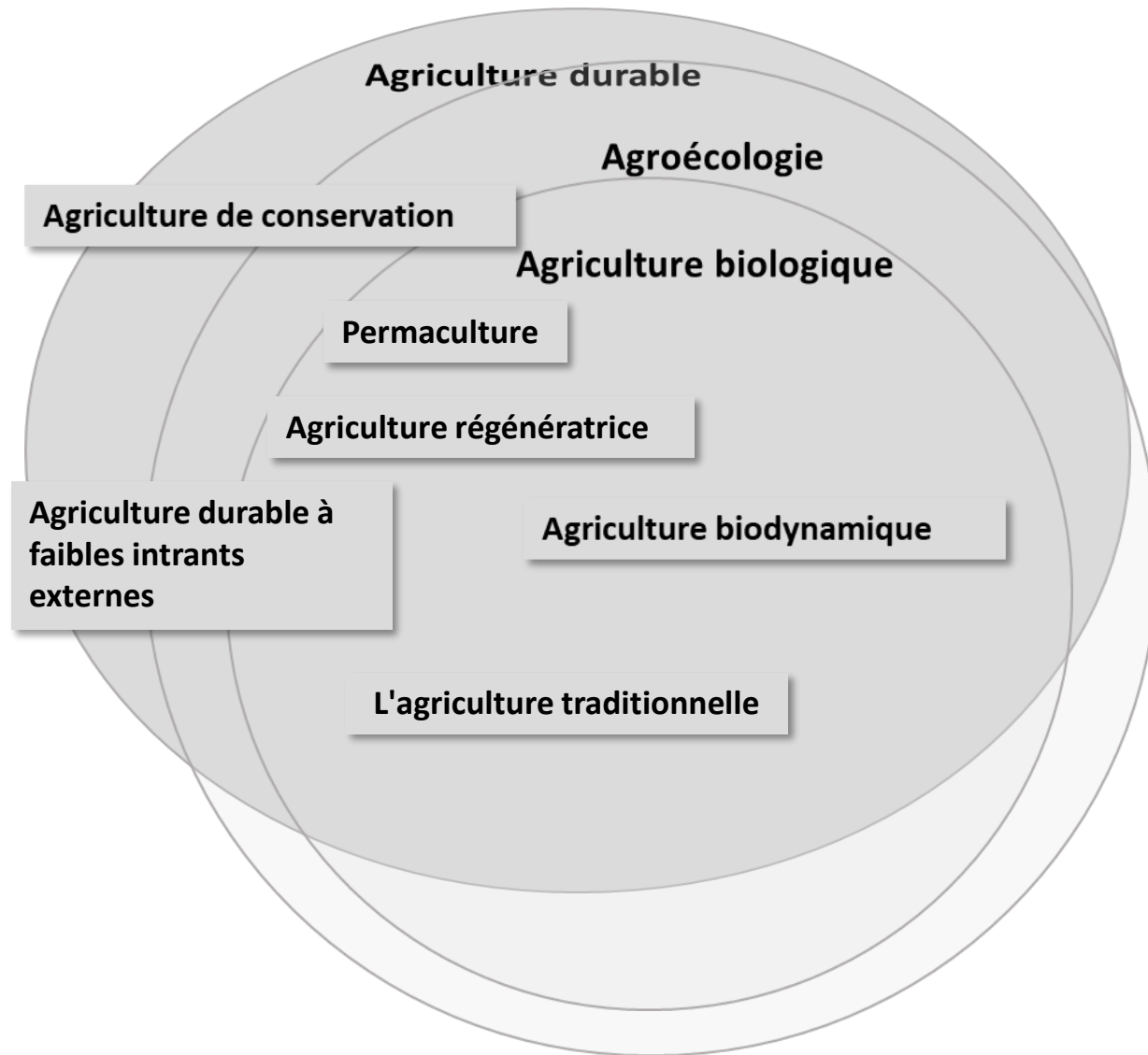
# La transition agroécologique – Les différents niveaux d'intervention et de décision

<b>Niveaux</b>	<b>Niveaux d'intervention (planification opérationnelle)</b>	<b>Niveaux de décision (coopération)</b>
<b>4</b>	<b>Politiques publiques (Politiques agricoles, alimentaire, nutritionnelle, de gestion des ressources naturelles) et Société</b>	<b>Politique, recherche, vulgarisation, société civile</b>
<b>3</b>	<b>Marché / Alimentation / Intrants / Chaîne de valeur</b>	<b>Consommateurs / acteurs des chaînes de valeur (acteurs du système alimentaire)</b>
<b>2</b>	<b>Agroécosystème (paysage)</b>	<b>Communauté rurale - locale / Communauté de gestion de RN</b>
<b>1</b>	<b>Exploitation agricole Parcelles de cultures / Troupeau d'élevage</b>	<b>Ménage agricole</b>

### Décalage entre l'évolution du concept et leur mise en pratique :

- Pour beaucoup d'acteurs : définition limitée à l'intégration de l'écologie à la culture – agriculture durable pour la protection de l'environnement – niveaux parcelle, EA, agroécosystème (y compris le niveau landscape)
- AE assez limitée aux pratiques agricoles – très peu d'initiatives pour d'autres principes (ou s'il y en a, approches séparées du mouvement d'accompagnement de l'AE : Marché équitable, **Agriculture Biologique**, approches participatives, approche genre, gouvernance des ressources naturelles ...)
- AE pour les systèmes alimentaires – les enjeux sociétaux : très faiblement abordée ... assez limitée au sphères de la recherche et des bailleurs de fonds





L'Agriculture biologique fait partie intégrante de l'Agroécologie (et de l'Agriculture Durable qui est un concept plus englobante)

Beaucoup de principes clés en commun et quelques différences (AB défend strictement l'utilisation des intrants de synthèse)

→ Une forte complémentarité, mais ...

## ... mais deux mouvements et deux mondes institutionnelles en parallèle

### Agriculture Biologique

**Au cœur : Marché, filières, chaînes des valeurs, valorisation des produits, normes et standards réglementés**

**Acteurs clés : Opérateurs privés (Producteurs, transformateurs, exportateurs), consommateurs**

**Regroupement SYMABIO et acteurs AB**

	AB	AE
Paradigmes	Organique (fertilité du sol)	Ecologique (santé des plantes)
Définition	Système global de gestion agricole et de production alimentaire, respectueux de l'environnement...	Etude interdisciplinaire et conception de systèmes agricoles et alimentaires durables
Principes	Ethiques (respect du vivant, équité, ...) et techniques (lien au sol, refus de produits de synthèse)	Conserver des ressources, diversifier, gérer des interactions, s'ajuster aux contextes locaux
Concepts-clés	Système de production, filière, chaîne de valeurs, environnement	Agroécosystème, re-conception, souveraineté alimentaire
Acteurs	Agriculteurs, opérateurs de l'aval, consommateurs	Petits agriculteurs, scientifiques, mouvements sociaux
Modèles agricoles	Mixité polyculture-élevage, rotations longues, maraîchage péri-urbain	Systèmes traditionnels pluristratifiés, AB, agroforesterie
Perspective de changement	Conversion, maintien	Transitions, reconfigurations
Technologies	Usage de substances et de procédés naturels, pas d'OGM	Recyclage de nutriments, protection biologique
Biodiversité	Impacts positifs de l'AB sur la biodiversité	Valoriser les biodiversités
Alimentation	Qualité, valeurs, santé	Système agri-alimentaire
Réglementation	Reconnaissance historique (EU,...)	Pas de standards internationaux
Certification	Surtout par tierce partie	Quelques SPG (participatifs)

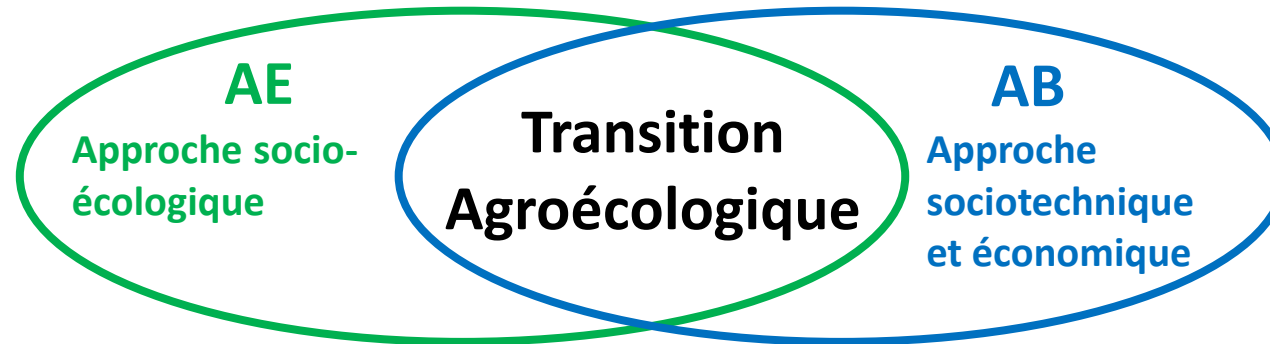
### Agroécologie

**Au cœur : Systèmes agricoles, gestion durable des agroécosystèmes, paysage, approches communautaires**

**Acteurs clés : ONG de développement, petits agriculteurs, communauté de base**

**Regroupement GSDM et acteurs AE**

## ... Un besoin crucial de rapprochement pour la transition agroécologique



- Un besoin d'intégration plus forte dans le marché
- Valorisation des produits agroécologiques
- Mise en lien avec les acteurs AB
- Développement des systèmes de reconnaissance et assurance qualité

Vers le rapprochement  
Loi N°2020-003 sur l'AB  
SNABIO  
Pour le développement  
du marché local  
Développement des  
systèmes SPG, TVAB  
(forte complémentarité)

- Un besoin d'intégration d'approche socio-écologique
- Nouvelle normes UE 848/2018 : nécessité d'intégration forte de l'approche paysage, des pratiques agroécologiques de gestion des agroécosystèmes

## **Appel à l'action :**

- Vers le renforcement du rapprochement, le partage de connaissances, la mise en commun des approches, formation à différents niveaux
- Vers les réflexions communes des systèmes SPG, TVAB, application nationale et locale
- Vers les réflexions communes des marchés locaux (AB-AE)

## **Actions déjà engagées :**

- La mise en œuvre effective du SNABIO pilotée par le MINAE
- Des actions et réflexions sur les SPG, TVAB par différents partenaires
- Rapprochement entre le GSDM et le SYMABIO : un projet commun en cours (KHEA/KCOA) pour partage de connaissances, formation en cascade, réflexion sur le marché local et liens avec les opérateurs privés/groupes d'agriculteurs



# Merci de votre attention!



in cooperation with

