



## ProSAR

# « Sécurité Alimentaire, Nutrition et Renforcement de Résilience » Madagascar



## ProSAR et l'Initiative Spéciale « Un SEUL Monde Sans Faim » (SEWOH)

Contribution du gouvernement allemand à l'objectif du G7 de libérer 0,5 milliard de personnes de la faim et de la malnutrition d'ici 2030

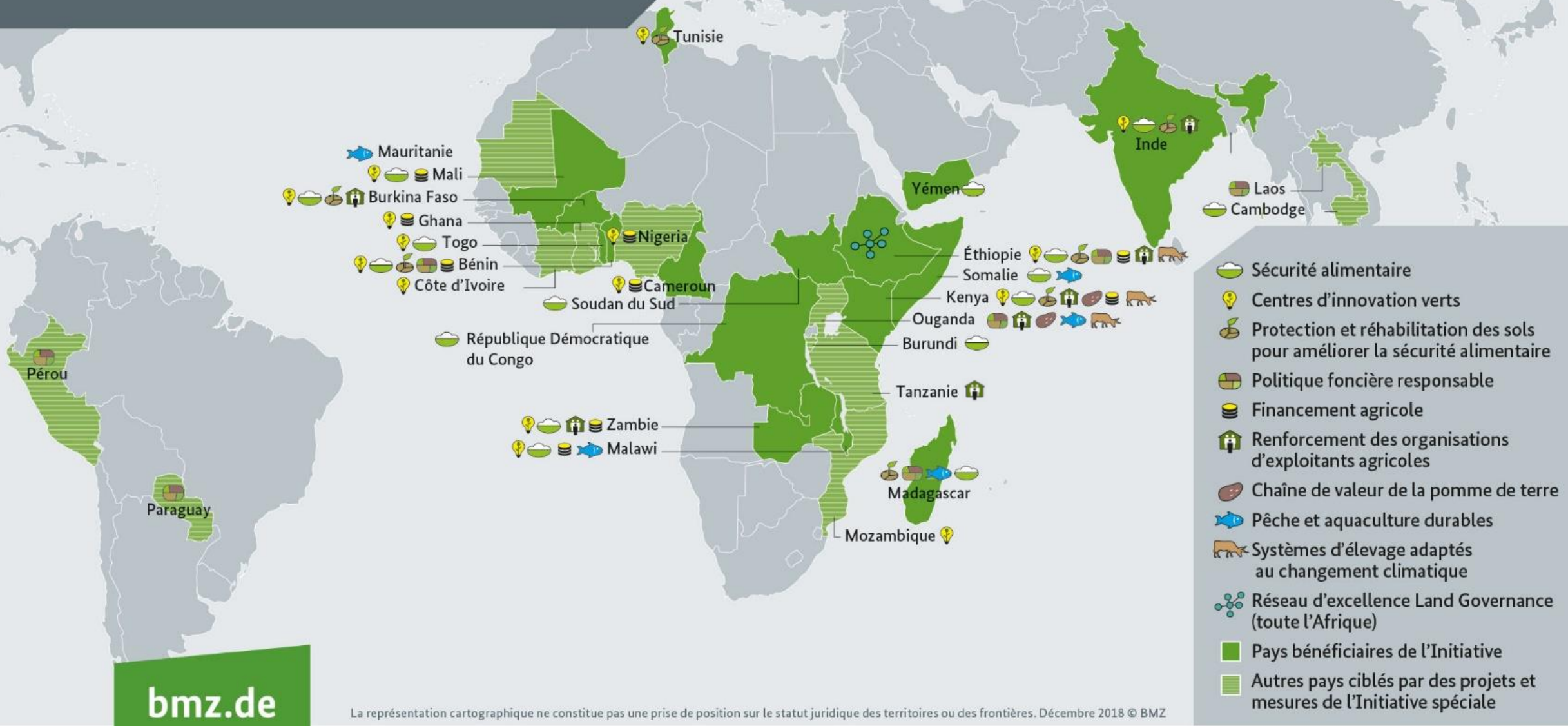
### En bref :

- ❖ 16 programmes dans 28 pays, principalement en Afrique





# Initiative spéciale UN SEUL MONDE sans faim





## Le programme global « Sécurité alimentaire et renforcement de la résilience » au sein de l'initiative spéciale Un SEUL Monde sans Faim

### Sécurité Alimentaire, Nutrition et Renforcement de la Résilience (ProSAR)

- **Commettant** : Ministère fédéral allemand de la Coopération économique et du Développement (BMZ)
- **Agence d'exécution** : Deutsche Gesellschaft für International Zusammenarbeit (**GIZ**) GmbH
- **12 Pays** : Bénin, Burkina Faso, Cambodge, Éthiopie, Inde, Kenya, Malawi, Mali, Togo, Yémen, Zambie(depuis 2015) et **Madagascar (depuis 10/2019)**
- **Durée totale** : de 2014 à 2023





## ProSAR: Groupe cible, zone d'interventions, objectif et composantes

**Ministère de tutelle : MINAE**

**Groupe cible :** Femmes en âges de procréer (15 – 49 ans)  
les femmes enceintes, les mères allaitantes et les enfants de  
6 à 23 mois.

### Zone d'intervention

Région Atsimo Atsinanana

3 Districts

24 Communes





coopération  
allemande

DEUTSCHE ZUSAMMENARBEIT



Implémenté par

**giz** Deutsche Gesellschaft  
für Internationale  
Zusammenarbeit (GIZ) GmbH

## Les Communes du Projet??

District	Communes		Total
<b>Vondrozo</b>	1. Andoharano 2. Manambidala	3. Vondrozo 4. Ambodirano	4
<b>Vangaindrano</b>	1. Fenoambany 2. Manambondro 3. Mahabe 4. Vohitrambo 5. Fonilaza	6. Anilobe 7. Tsiately 8. Ampasimalemy 9. Lopary 10. Marokibo 11. Vangaindrano	11
<b>Farafangana</b>	1. Evato 2. Farafangana 3. Ivandrika 4. Mahafasa Centre 5. Mahavelo	6. Manambotra Atsimo 7. Namohora-laborano 8. Vohitromby 9. Vohilava	9



coopération  
allemande

DEUTSCHE ZUSAMMENARBEIT



Implémenté par

**giz** Deutsche Gesellschaft  
für Internationale  
Zusammenarbeit (GIZ) GmbH

**Objectif du ProSAR:** La situation de sécurité alimentaire et nutritionnelle des personnes touchées, en particulier les 15.000 femmes en âge de procréer et 5.000 enfants en bas âge, dans la région du projet s'est améliorée.

### Composante 1

Amélioration des connaissances sur les aspects nutrition, hygiène et santé (prestataires de service, ménages)  
**(Utilisation)**

### Composante 2

Augmentation de la disponibilité et de l'accès aux produits à haute valeur nutritive  
**(Disponibilité)**

### Composante 3

Formation sur une meilleure gestion des moyens financiers et appui aux activités génératrices de revenu  
**(Accès)**

### Composante 4

Ancrage de la nutrition et renforcement des structures multisectorielles au niveau national et régional  
**(Stabilité)**

**Renforcement des capacités et changement de Comportement**





## Les partenaires clés du Projet au niveau de la Région et dans les communes

### AU NIVEAU REGIONAL

- ❖ ORN
- ❖ DRAE
- ❖ DRPEB
- ❖ DRPPSPF
- ❖ DREAH
- ❖ DRSP
- ❖ ONG/Projet/Programme
- ❖ Gouvernorat

### AU NIVEAU COMMUNES

- ❖ Les maires, fokontany
- ❖ Les AC, ACN, Matrones,  
Paysans formateurs,
- ❖ ONG/Projet/programme
- ❖ Service Etat: CIRAEP, CSB,  
ES-ORN...

### MISE EN ŒUVRE

- ❖ INTER AIDE
- ❖ WHH
- ❖ GSDM





## **Pourquoi nous travaillons avec trois partenaires de mise en œuvre : WHH (Vangaindrano), Inter Aide (Farafangana) et GSDM (Vondrozo)**

- Une approche globale et multisectorielle : Nutrition, santé, WASH, Agriculture, protection sociale et Gestion financière
- Renforcement des organisations locales et ancrage durable de l'approche multisectorielle
- La valorisation et l'utilisation des structures existantes et bien établis
- Très bonne relation de confiance avec les autorités locales et les groupes cibles : L'engagement et la confiance sont importants pour le changement de comportement
- L'apprentissage institutionnalisé : possibilité d'échange, communauté de pratique
- Mise en œuvre de manière décentralisée
- Appuy aux structures multisectorielle : cluster, ORN,



**Merci de votre aimable attention!**  
**Misaotra Betsaka!**