



# PAPAM LAC : COMPOSANTE 2

OPERATEUR : SD MAD-COTE SUD

**PROJET D'AMELIORATION DE LA PRODUCTIVITE  
AGRICOLE A MADAGASCAR**

Par Iarilanto ANDRIAMAROSOLO

# LE CONTRAT

- **OPERATEUR D'APPUI : GROUPEMENT SD MAD – CÔTÉ SUD**

- **SAISONS COUVERTES :**

- SAISON DE PLUIES 2020 – 2021 , 2021 – 2022
- CONTRE SAISON SÈCHE 2021

- **DURÉE DE LA PRESTATION : 18 MOIS, (20 OCTOBRE 2020- FIN AVRIL 2022).**

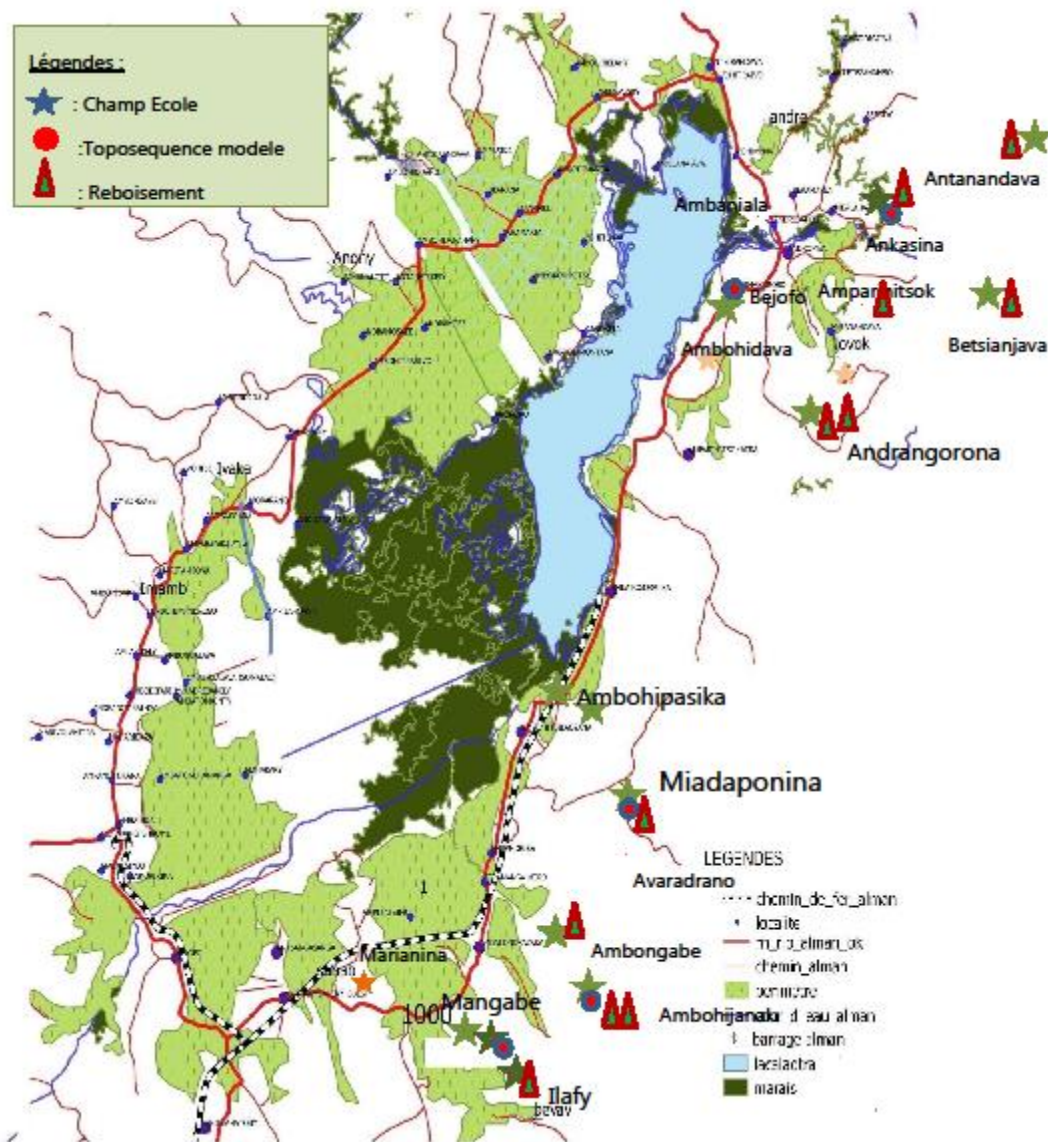
- LE PERSONNEL PRINCIPAL COMPREND LE DIRECTEUR DE PROJET À TEMPS PARTIEL, ET PERMANENT SUR SITE, LE COORDINATEUR DU PROJET, ASSISTÉ DE 3 INGÉNIEURS (AGROÉCOLOGIE, BASSINS VERSANTS, RESPONSABLE PARTENARIATS), ET 4 TECHNICIENS GÉNÉRALISTES. À NOTER QUE LES 4 TECHNICIENS ENCADRAIENT DÉJÀ LES MÊMES TERROIRS LORS DES PROJETS PRÉCÉDENTS (BV LAC DE 2007 À 2013, ET GSDM DE 2014 À 2015)







LOCALISATION DES PROJETS



# ZONE D'INTERVENTION

- **LES 10 COMMUNES DE LA RIVE EST DU LAC DEPUIS ILAFY AU SUD, JUSQU'À IMERIMANDROSO AU NORD.**
- C'EST EN EFFET LA PARTIE DU LAC OÙ IL Y A LE MOINS DE PÉRIMÈTRES IRRIGUÉS, ET OÙ LES PRINCIPALES CULTURES SE FONT SUR TANETY, BAS DE PENTE, BAIBOHOS ET LES RIZIÈRES SONT DES RIZIÈRES À MAUVAISE MAÎTRISE D'EAU (RMME)

# LES PRINCIPALES CONTRAINTES RENCONTRÉES

- LA DATE DE DÉMARRAGE DU PROJET : NOUS NE POUVONS PAS EXÉCUTER LE PLANNING INITIAL ALORS QUE NOUS VOULIONS INSTALLER QUELQUE CHOSE POUR LA SAISON DES PLUIES 2020 – 2021. NOUS AVONS ALORS INSTALLER 11 CEP SUR LA BASE DES ANCIENS GROUPEMENTS PAYSANS DE L'ANNÉE 2015.
- UNE ANNÉE PARTICULIÈREMENT SÈCHE, CONSÉQUENCE DU CHANGEMENT CLIMATIQUE PARTICULIÈREMENT MARQUÉ DANS LA RÉGION DU LAC, ET QUI A FORTEMENT PERTURBÉ LES MISES EN CULTURE ET DIMINUÉ LES RENDEMENTS. BEAUCOUP DE CULTURES ONT ÉTÉ PERDUES.
- LE MANQUE DE PLANTE DE COUVERTURES QUI A RESTREINT LA SURFACE DE CERTAINS ITINÉRAIRES



# L'ÉVOLUTION DES CULTURES PRATIQUÉES

- SD MAD EST PRÉSENT AU LAC DEPUIS 17 ANS, ET A PU CONSTATER UNE ÉVOLUTION IMPORTANTE DES CULTURES PRATIQUÉES.
- SI LES SYSTÈMES DE CULTURES SUR TANETY (MAÏS – LÉGUMINEUSES EN ALTERNANCE AVEC DU RIZ PLUVIAL, MANIOC HABILLÉ, ARACHIDE) ET EN BAS DE LA TOPOSÉQUENCE LES RMME AVEC VESCE EN CONTRE-SAISON ONT ÉTÉ CONFIRMÉS PAR PAPAM, IL Y A BEAUCOUP D'ÉVOLUTION SUR LES CULTURES SUR BAIBOHO, OÙ LE MARAÎCHAGE EN GRANDE CULTURE S'EST FORTEMENT DIVERSIFIÉ. À LA TOMATE D'IL Y A 15 ANS S'AJOUTENT MAINTENANT L'OIGNON, LE CONCOMBRE, L'ANGIVY, LE HARICOT SEC ET LE HARICOT VERT, LA POMME DE TERRE. TOUTES CES PRODUCTIONS SONT EXPORTÉES VERS TANA OU TAMATAVE
- CES GRANDES SUPERFICIES DE NOUVELLES CULTURES ONT EXIGÉ DES APPORTS IMPORTANTS D'ENGRAIS CHIMIQUES ET DE PRODUITS PHYTOSANITAIRES. UNE DES ACTIONS IMPORTANTES DU PROJET EST DONC DE RÉDUIRE AUTANT QUE POSSIBLE L'UTILISATION DE CES PRODUITS CHIMIQUES CHERS ET NUISIBLES POUR L'ENVIRONNEMENT. L'EMPLOI DE COMPOST LIQUIDE ET D'ADY GASY QUI SE DÉVELOPPE RAPIDEMENT DONNE DES PREMIERS RÉSULTATS TRÈS ENCOURAGEANTS.
- LES ASSOCIATIONS DE CULTURE QUI PERMETTENT À LA FOIS LA PRODUCTION DE MARAÎCHAGE ET L'AMÉLIORATION DES SOLS (VESCE – HARICOT, VESCE – TOMATE) SE DÉVELOPPE ÉGALEMENT MAIS SOUFFRE DE L'INSUFFISANCE DE PLANTES DE COUVERTURES.







# ACQUIS DU PROJET

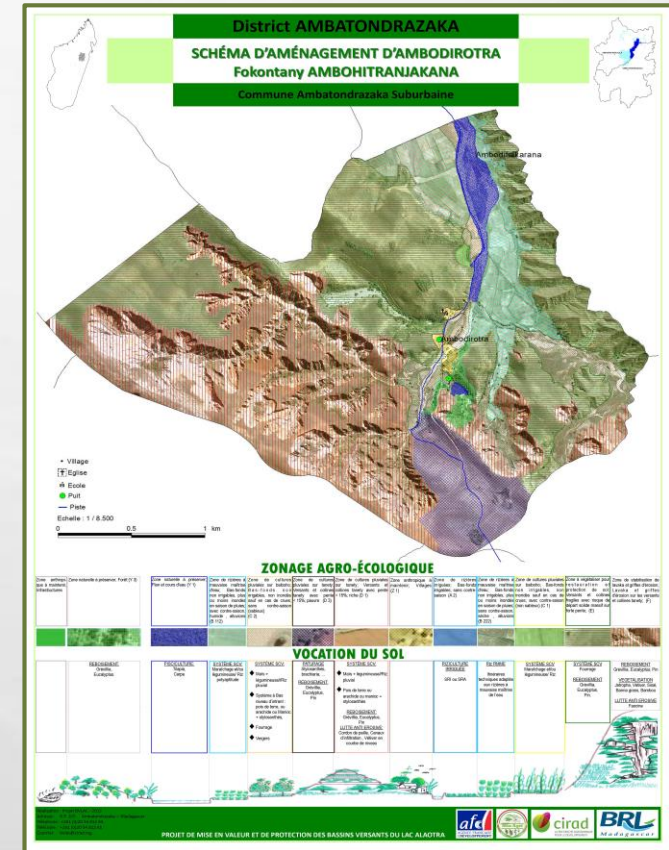
OPERATEUR : SD MAD-COTE SUD

**PROJET D'AMELIORATION DE LA PRODUCTIVITE AGRICOLE A MADAGASCAR**



# DES OUTILS D'AMÉNAGEMENT DISPONIBLES

- **16 SCHÉMAS ÉLABORÉS : GUIDE POUR LES PAYSANS POUR L'AMÉNAGEMENT PENDANT LES 5 ANS À VENIR.**
- **21 PÉPINIÉRISTES FONCTIONNELS POUR L'APPROVISIONNEMENT EN JEUNES PLANTS.**





# DES EXEMPLES D'AMENAGEMENT VISIBLES

- **16 TOPOSÉQUENCES : QUI SERVENT D'OUTIL POUR LA MISE EN ŒUVRE DES SAL.**
- **138 000 JEUNES PLANTS D'ARBRES FORESTIERS ONT ÉTÉ INSTALLÉS PENDANT LA SAISON 2020-2021, ET 212 000 SONT EN COURS DE PRODUCTION POUR LA SAISON À VENIR.**





# DES OUTILS EN AGROÉCOLOGIE MIS EN PLACE

- **26 CHAMPS ÉCOLES FONCTIONNELS** : OUTILS POUR LA DÉMONSTRATION ET LES RENFORCEMENT DES CAPACITÉS DES PAYSANS EN AGRO ÉCOLOGIE
- **200 HA DÉJÀ CULTIVÉS EN AGROÉCOLOGIE, ET 400 HA COMME OBJECTIF POUR LA PROCHAINE SAISON AVEC L'APPUI DES 34 NOUVEAUX PSP.** : TÉMOINS DE LA NÉCESSITÉ DE L'AGROÉCOLOGIE



# DES OUTILS EN AGROÉCOLOGIE MIS EN PLACE

- **2 PRODUCTEURS POUR COMMERCIALISER L'« ADY GASY » ET ENGRAIS LIQUIDES** : FOURNISSEUR D'INTRANTS



- **34 PRESTATAIRES DE SERVICES DE PROXIMITÉ** : FORMATEUR ET ENCADREUR TECHNIQUES POUR LES ADOPTANTS DES TECHNIQUES AGRO ÉCOLOGIQUES, **CE QUI VA PERMETTRE D'ATTEINDRE LES 600 ADOPTANTS RESTANTS PENDANT LA PROCHAINE SAISON, QUI VONT S'AJOUTER AUX 400 DÉJÀ ACQUIS AU COURS DES DEUX PREMIÈRES CAMPAGNES DE LA PREMIÈRE ANNÉE DU PROJET.**





# DES STRUCTURES RENFORCÉS

- **24 PERSONNELS DE LA DRAE, REGION, FDA FORMÉS AN AGROÉCOLOGIE** : QUI SERONT LES SUPERVISEURS DES ACTIVITÉS À LA FIN DU PROJET
- **DES PAYSANS SENSIBILISÉS AU COURS DES ANIMATIONS DE MASSE DANS LES 39 FOKONTANY**, CE QUI FACILITERA LA DIFFUSION DE L'AGROÉCOLOGIE DANS CES TERROIRS.



# DES SYSTEMES DE CULTURES IDENTIFIÉS

- **CONFIRMATION DES SYSTÈMES DE CULTURES AGROÉCOLOGIQUES ADAPTÉS :**
  - MAÏS LÉGUMINEUSE SUR BAIBOHO ET RMME NON INONDABLES
  - MARAÎCHAGE - VESCE DE CONTRE-SAISON SUIVI D'UN RIZ DE SAISON
  - MANIOC STYLOSANTHÈS SUR TANETY
  - VARIÉTÉS DE RIZ À CYCLE COURT : SEBOTA 231, 70, 68 ET 406, MIHARY, PRIMAVERA EN RIZ PLUVIAL.





# COMPOST LIQUIDE ET ADY GASY

- DEUX GROUPEMENTS ONT ÉTÉ APPUYÉS PAR LE FDAR DANS LA COMMUNE D'AMBOHIDAVA, POUR LA PRODUCTION DE COMPOST LIQUIDE ET D'ADY GASY.
- EN FAIT, IL NE S'AGIT QUE D'UN SEUL PRODUIT, QUI SERT À LA FOIS D'ENGRAIS LIQUIDE APPLIQUÉ DANS LE SOL, D'ENGRAIS FOLIAIRE APPLIQUÉ SUR LES FEUILLES, ET D'INSECTICIDE. SA COMPOSITION COMPREND EN EFFET DIVERSES LÉGUMINEUSES ET AUTRES PLANTES RICHES EN N, P ET K, MAIS AUSSI DES PRODUITS INSECTICIDES COMME LE VOANDELAKA, LE TARETRA, LA CONSOUDE.
- CE PRODUIT, QUI EST VENDU 500 AR/LITRE, EST DILUÉ À RAISON DE 3 LITRES DE PRODUIT CONCENTRÉ POUR LES 16 LITRES D'UN PULVÉRISATEUR.
- CE TRAITEMENT EST APPLIQUÉ UNE FOIS PAR SEMAINE PENDANT TOUTE LA DURÉE DU CYCLE. NOUS AVONS PU RENCONTRER PLUSIEURS UTILISATEURS DE CE PRODUIT QUI EN ÉTAIENT PARTICULIÈREMENT SATISFAITS.



# UN EXEMPLE DE PRODUCTION, AVEC UN MEMBRE DU GROUPEMENT SAHAFINARITRA, FINANCÉ PAR LE FDAR

**MME RICHELIN, REMUANT SON COMPOST RANO**



**AUGMENTATION DE LA CAPACITÉ DE PRODUCTION, AVEC BASSIN DE 2 M3**





# EXEMPLE D'EFFETS DU COMPOST LIQUIDE

- NOUS AVONS RENCONTRÉ À AMBOHIDAVA L'UN DES UTILISATEURS DU COMPOST LIQUIDE FABRIQUÉ PAR MME RICHELIN. IL L'A APPLIQUÉ SUR SA CULTURE DE HARICOT D'UNE SUPERFICIE DE 5 ARES. IL A APPLIQUÉ UN TRAITEMENT PAR SEMAINE PENDANT LES 3,5 MOIS DE CYCLE DE SA CULTURE, SOIT 14 FOIS. IL A EMPLOYÉ EN TOUT 40 LITRES DE COMPOST LIQUIDE CONCENTRÉ. LES RÉSULTATS ONT ÉTÉ EXCEPTIONNELS : LES FEUILLES DE HARICOT ÉTAIENT GRANDES COMME LA MAIN, LA HAUTEUR DES PLANTES ATTEIGNAIT 80 CM, ET IL A RÉCOLTÉ 1200 KAPAOKA DE HARICOT, CE QUI REPRÉSENTE 300 KG DE HARICOT, ET CE QUI FAIT 6 T/HA ! ET LE TOUT POUR 8 L DE PRODUIT POUR 100 M<sup>2</sup> DE SURFACE. ET PENDANT SA CULTURE, IL N'A EU AUCUNE ATTAQUE D'INSECTES.
- UN AUTRE EXEMPLE A ÉTÉ DÉVELOPPÉ SUR TOMATES DANS LE TERROIR DE MAZINANDRO (VOIR LA VISITE SUR TERRAIN)



# CONCLUSIONS

## MALGRE LES CONTRAINTES PAPAM A PERMIS À L'ALAO TRA D'AVOIR :

- OUTILS D'AMÉNAGEMENT ÉLABORÉS, DES TOPOSEQUENCES MODÈLES VISIBLES
- SUPERVISEURS STRUCTURÉS
- OUTILS DE FORMATION INSTALLÉS
- DES INTRANTS NATURELS DISPONIBLES
- DES SYSTÈMES DE CULTURE EFFICACE IDENTIFIÉS

➤ **PERSPECTIVE : CONSOLIDER CES ACQUIS ET BIEN ORGANISER LA DIFFUSION**

