

# L'aide à la réflexion des paysans, pour une meilleure adoption des innovations piscicoles

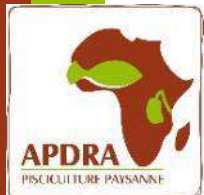
Recherche co-active de solutions

*Julie Mandresilahatra<sup>1</sup>, Clémentine Maureaud<sup>1</sup>, Chloé Van Moere<sup>1</sup>, Eric Zafimandimby<sup>1</sup>, Tsiry Randriampeno<sup>1</sup> et Jean-Michel Mortillaro<sup>2,3</sup>*

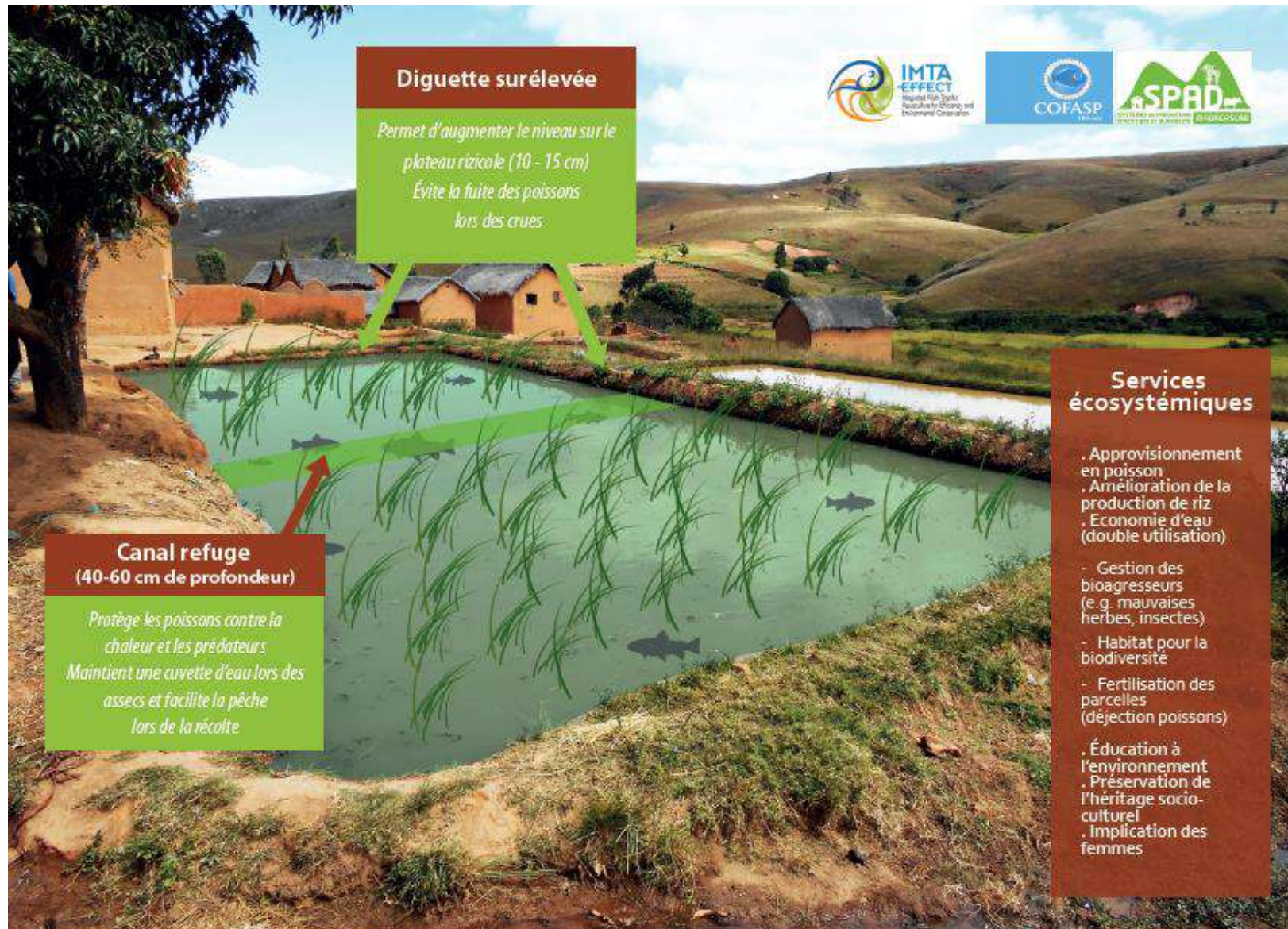
<sup>1</sup> APDRA Pisciculture Paysanne, Antsirabe, Madagascar

<sup>2</sup> CIRAD, UMR Innovation, Montpellier, France Innovation, Université de Montpellier, CIRAD, INRA, Montpellier SupAgro, Montpellier, France

<sup>3</sup> ISEM, Univ. Montpellier, CIRAD, CNRS, EPHE, IRD, Montpellier, France



# La rizipisciculture de carpe améliorée



## Diguette surélevée

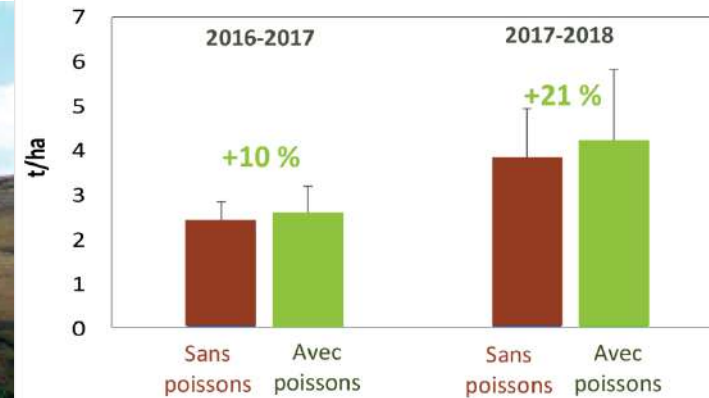
Permet d'augmenter le niveau sur le plateau rizicole (10 - 15 cm)  
Évite la fuite des poissons lors des crues

## Canal refuge (40-60 cm de profondeur)

Protège les poissons contre la chaleur et les prédateurs  
Maintient une cuvette d'eau lors des assecs et facilite la pêche lors de la récolte

## Services écosystémiques

- Approvisionnement en poisson
- Amélioration de la production de riz
- Economie d'eau (double utilisation)
- Gestion des bioagresseurs (e.g. mauvaises herbes, insectes)
- Habitat pour la biodiversité
- Fertilisation des parcelles (déjection poissons)
- Éducation à l'environnement
- Préservation de l'héritage socio-culturel
- Implication des femmes



Augmentation du rendement en riz

Faible besoin en investissement et intrants

Faible besoin en main d'œuvre

Rdt moyen: 330 kg/ha/cycle

20 à 33 % du revenu min Malagasy pour un grossisseur

80 à 150 % du revenu min Malagasy pour un alevineur

# Les facteurs facilitant ou limitant la diffusion de la rizipisciculture

Pertinent  
Référentiel technique –  
Rizipisciculture améliorée

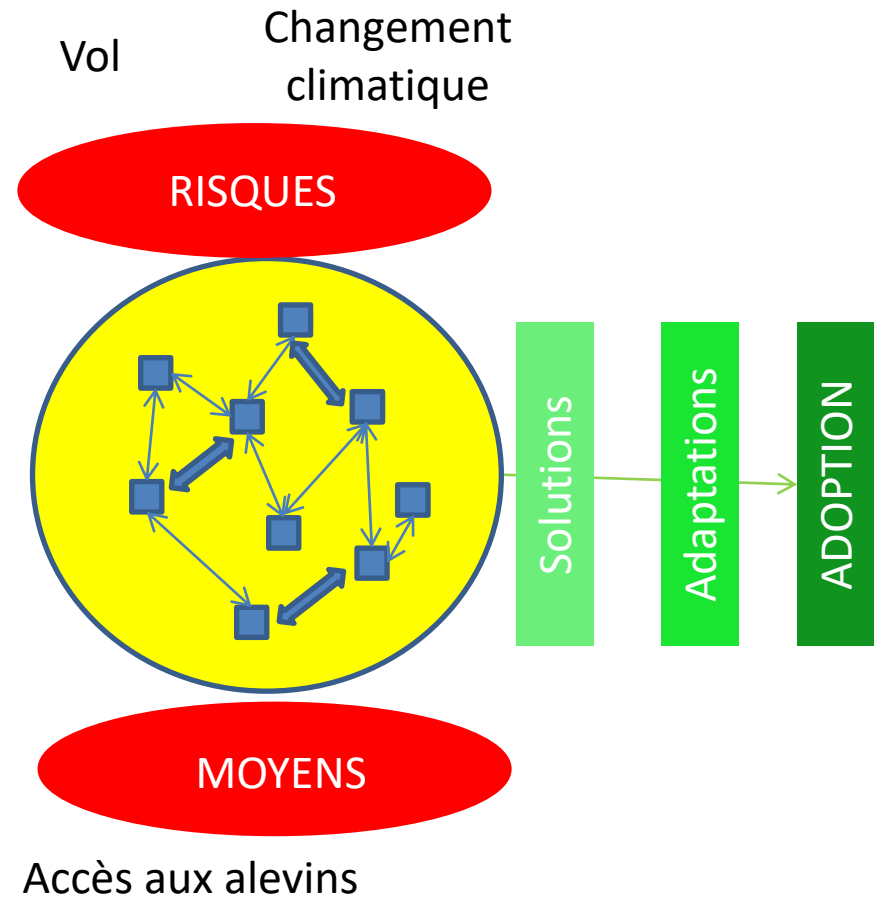
« Facile »



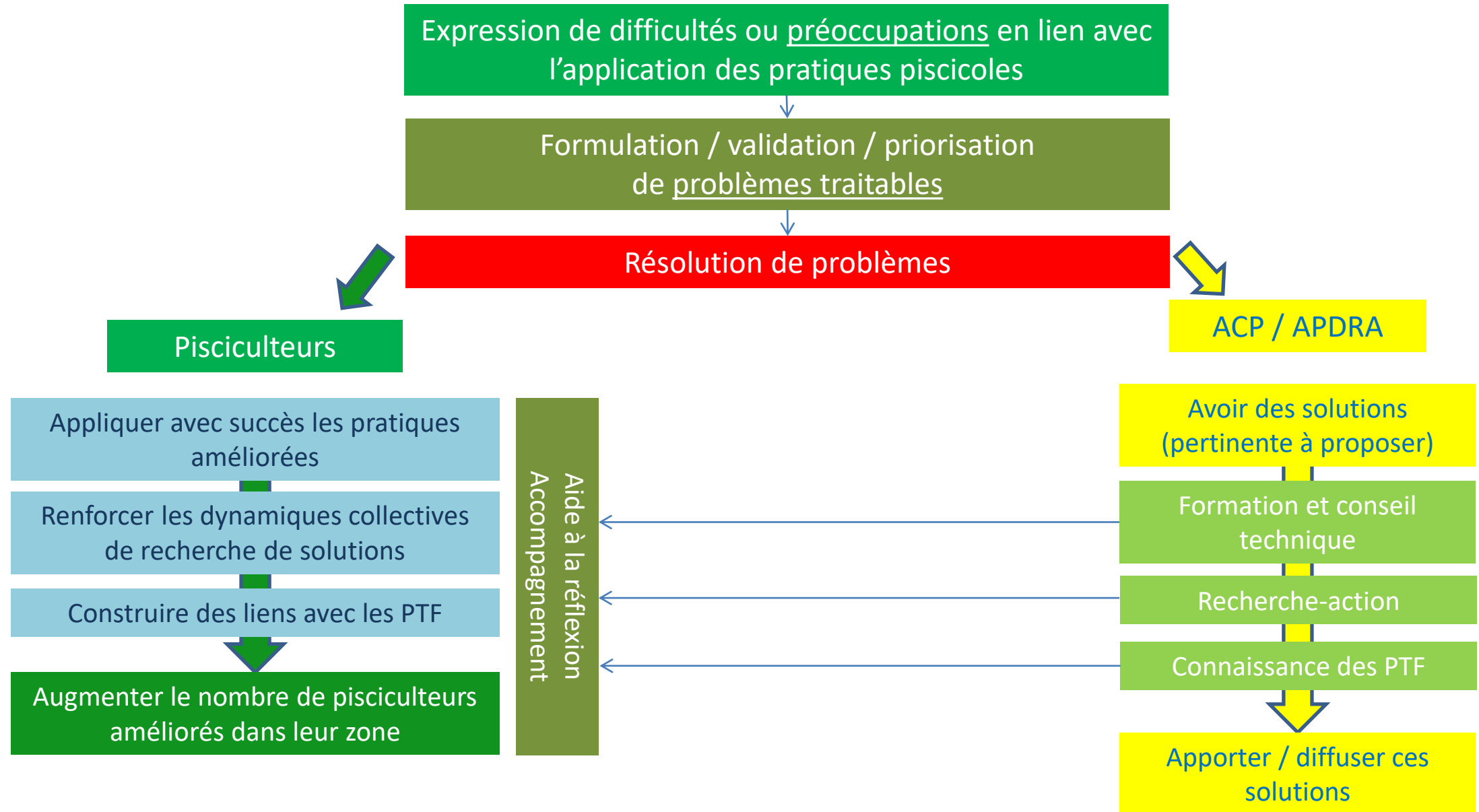
Effet  
démonstratif



Convaincus



# L'accompagnement à la résolution de problèmes



# Exemple d'accompagnement à la résolution de problèmes

## Diverses préoccupations

Mauvaise gestion de l'eau = insuffisance d'eau  
« l'eau n'est pas distribuée équitablement »  
« l'eau n'arrive pas jusqu'à mes parcelles »

Comment faire pour gérer l'eau pour que toutes les parcelles puissent y avoir accès?

Mise en place d'une association d'usagers de l'eau

Entretien des canaux d'irrigation

Election de « policiers de l'eau »

Circulation de différentes personnes qui volent les poissons  
« les jeunes savent où se trouvent nos parcelles piscicoles et en profitent pour voler nos poissons en pêchant à la nasse »

Comment faire pour contrôler les jeunes, les coupeurs d'herbe et les pêcheurs?

Elaboration d'un *dina*

Réunion d'information avec les jeunes sur l'existence de ce *dina*

Contrôle d'utilisation des pièges à poissons

# Exemple d'accompagnement à la résolution de problèmes

## Lutte contre le vol

Comment faire pour réduire suffisamment le risque de vol de géniteurs et de gros poissons de telle sorte que les producteurs n'aient pas peur de faire ou de continuer à faire de la rizipisciculture améliorée?

Comment faire pour sensibiliser tout le monde à faire de la rizipisciculture?

Comment mettre en place un système de contrôle de la vente de poissons qui soit efficace contre le vol?

Comment faire pour que chaque pisciculteur fasse partie d'une coopérative?

Comment faire pour contrôler l'origine des géniteurs?

Comment faire pour mettre en place un *dina* efficace en pisciculture ?

Comment faire pour construire des maisonnettes à côté des étangs?

Comment faire pour que la vente de poissons requiert une autorisation claire?

Comment faire pour que l'acheteur demande des papiers justificatifs aux vendeurs de poissons?

Comment faire pour que le *dina* soit appliqué si le voleur est pris et est du village?

Comment faire pour définir le *dina* de telle façon qu'elle fasse peur aux voleurs?

Comment faire pour que la proposition soit acceptée par le *fokonolona*?

Comment faire pour que le *dina* soit validé par le tribunal?

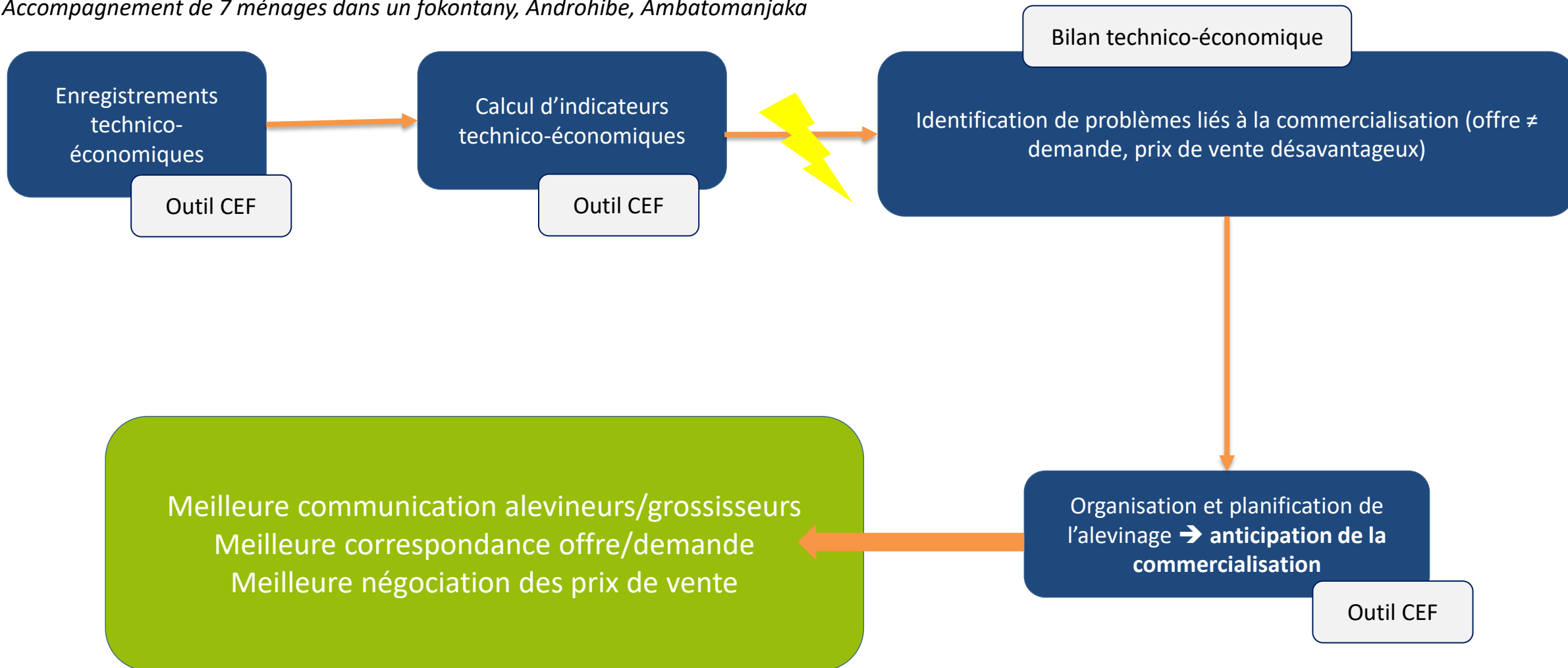
Comment faire pour faire une liste et connaître les pisciculteurs du *fokontany*?

Comment faire pour que les acteurs soient impliqués dans la mise en œuvre du *dina*?

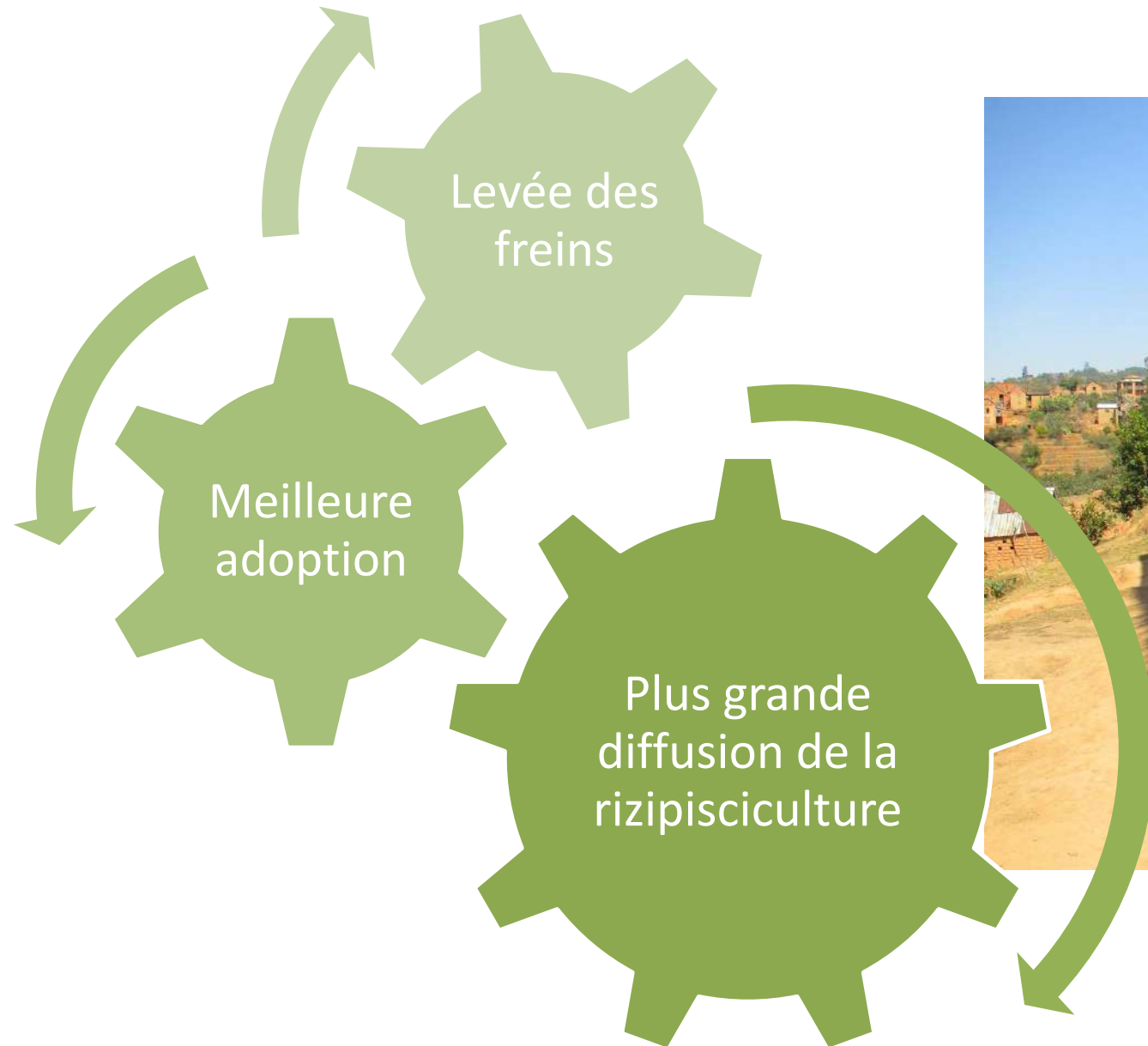
Comment faire pour la proposition de *dina* soit formulée par les intéressés par la pisciculture?

# Exemple d'accompagnement à la résolution de problèmes Conseil aux Exploitations Familiales

Accompagnement de 7 ménages dans un fokontany, Androhibe, Ambatomanjaka



# Impacts de la recherche co-active de solutions





**Merci de votre  
attention**

